

KOLAY ULAŞILABİLİR DİJİTAL ÇÖZÜMLER

bilinceldijital.com

adresine girerek,
istediğiniz kitabın video
çözümlerine
ulaşabiliyorsunuz.

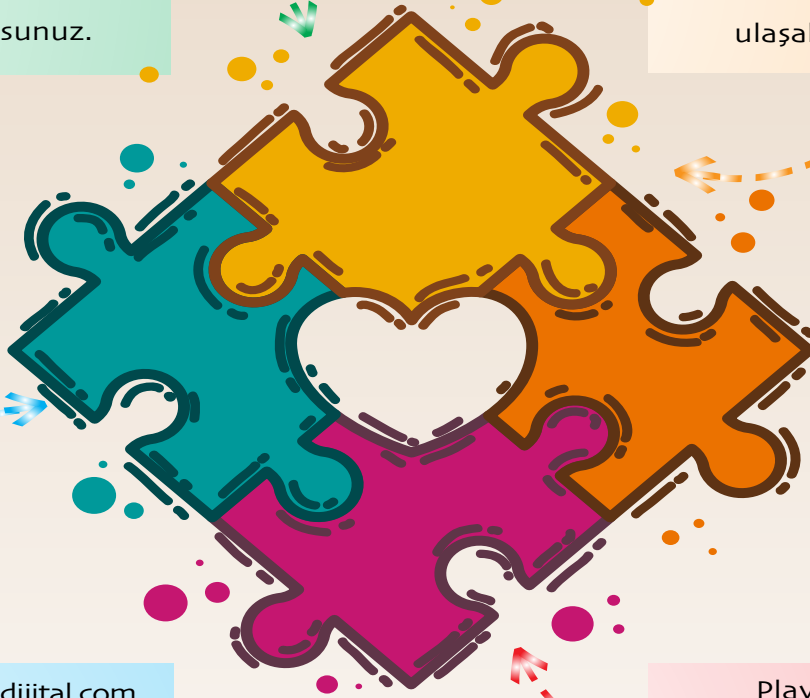
Testlerin başındaki

karekodu

okuttuğunuzda
video çözümlere
ulaşabiliyorsunuz.

www.bilinceldijital.com
adresinden **Akıllı tahta**da
veya online derslerde
kullanabileceğiniz
z-kitaplarımıza
ulaşabiliyorsunuz.

Playstore ve
App Store dan
Bilinsel Öğrenci
aplikasyonunu indirerek
video çözümlere
ulaşabiliyorsunuz.



Bu kitap 5846 sayılı yasanın hükümlerine göre kısmen ya da tamamen basılamaz, dolaylı dahi olsa kullanılamaz **Bilinçsel Yayınları**'nın izni olmadan, taksir, fotokopi, elektronik ya da herhangi bir kayıt sistemiyle çoğaltılamaz. Her hakkı saklıdır, **Bilinçsel Yayınları**'na aittir.

Genel Yayın Yönetmeni

Mustafa Kemal YAKIN

Yazar

Ömer YILMAZ

Nurullah ÖKSÜZ

Tasarım ve Dizgi

Semra ARKAÇ

Müşteri İlişkileri Direktörü

Nazan DERELİ

ISBN

978 - 605 - 70934 - 4 - 8

Baskı

Özyurt MATBAASI - 46772

BİLİNÇSEL KİTAP KIRTASIYE
İTHALAT İHRACAT VE TİC.LTD.ŞTİ

Altay Mah. Orhan Bey Cad. NO:5 D:6F / G Etimesgut - ANKARA
Tel:0850 346 11 99

www.bilincsel yayinlari.com - yayin@bilincsel.com.tr

İÇİNDEN BUL

01 TEST	FİİLİMSİLER.....	4
02 TEST	CÜMLENİN ÖGELERİ.....	17
03 TEST	FİİLDE ÇATI.....	29
04 TEST	YAZIM KURALLARI.....	40
05 TEST	NOKTALAMA İŞARETLERİ.....	53
06 TEST	CÜMLE TÜRLERİ.....	65
07 TEST	ANLATIM BOZUKLUĞU.....	77



1.

Bir cümlede fiilimsiler bulunurken ezber bir mantıkla hareket edilirse benzer görüntülere sahip sözcükleri fiilimsi sanmak olasıdır. Örneğin şimdiki zaman eki olan “-mekte/-makta” ve zarf-fiil eki olan “-meksizin/-maksızın” ekinin içinde bulunan “-mek/-mak”ı, gereklilik kipi eki “-meli/-malı” ve zarf-fiil eki olan -meden/-madan ekinin içinde yer alan “-me/-ma”yı, olumsuzluk eki olan “-me/-ma”yı ya da fiilden fiil yapan -iş/-ış/-uş/-üş yapım eki isim-fiil eki zannedilebilir.

Buna göre aşağıdaki cümlelerin hangisinde isim-fiil bulunmaktadır?

- A) Okuldan çıktıktan sonra gittiği keman kursunda ünlü bir müzisyenle tanıştı.
- B) Bütün ülkeyi etkisi altına alan soğuk hava dalgası çok uzun sürmeyecekti.
- C) Pişmanlıkla karışık bir hüznle bakmaktayım giden eski dostların ardından.
- D) Yarışmadan kazandığı büyük ödülün gelişini heyecanla bekliyor olmalıydı.

2. Aşağıdaki tabloda bazı cümlelere ve içlerinde bulunan fiilimsilere yer verilmiştir.

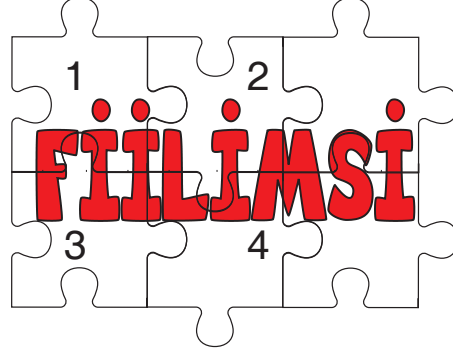
	CÜMLELER	İÇLERİNDEKİ FİLİMSİ TÜRLERİ
1.	Görünüşü bu kadar iyiyken ona kimse inanmazdı.	Zarf-fiil
2.	Bu önemli ve zor işi kimseye görünmeksizin halletti.	İsim-fiil
3.	Annesinin göremediği akrabalarının listesini yapmıştı.	Sıfat-fiil
4.	Şirkete onunla gidince dikkatleri üzerine çekti.	Zarf-fiil

Tabloda yer alan iki cümlenin fiilimsi türü yanlış verilmiştir.

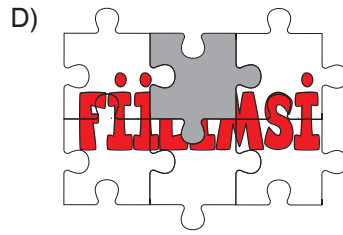
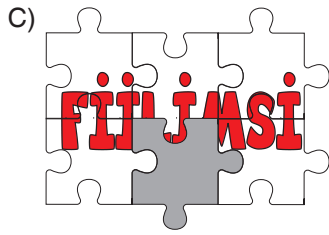
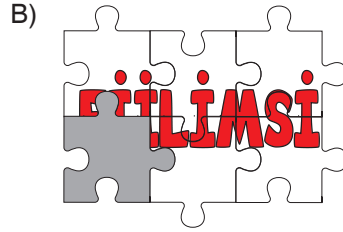
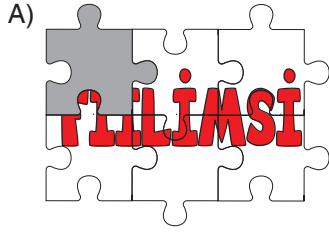
Buna göre numaralanmış cümlelerden hangileri yer değiştirirse bu yanlışlık düzeltilmiş olur?

- A) 1 ve 2
- B) 1 ve 4
- C) 2 ve 3
- D) 2 ve 4

3. (1) Aydın'ın Çine ilçesinde bulunan Tepecik Höyüğü'nde on bir yıldır arkeolojik kazılar yapılıyor. (2) Hacettepe Üniversitesi Arkeoloji Bölümü tarafından yürütülen kazılarda, yaklaşık 3500 yıl öncesine ait olan ve fırın olarak kullanılan bir yapı ortaya çıkarıldı. (3) Kazıda bu fırınla birlikte bir arada bulunan, yanmış buğday taneleri, büyük küpler ve kaplar da bulundu. (4) Bulunan fırınların Anadolu köylerindeki pişirme fırınlarının en eski örneklerinden olduğu belirtilince bu durum heyecan yarattı.



Bu metinde üç filimsi türünün de bulunduğu cümlenin numarasına ait parça çıkarıldığında aşağıdakilerden hangisi ortaya çıkar?



4. Güney Amerika'da Şili'nin kuzeyinde yer alan Atacama Çölü, dünyanın en kurak yerlerinden biri. Bu çölün dikkat çeken bir diğer özelliği ise beş ila yedi yılda bir, aldığı yağmura bağlı olarak genellikle eylül ile kasım ayları arasında çiçeklenmesi. Çöl çiçeklenmesi olarak adlandırılan bu olay gerçekleştiğinde milyonlarca çiçeğin açmasıyla çöl çok etkileyici bir görüntüye bürünecek. Bu yıl martta görülen çiçeklenmenin ardından çöl, ekimde tekrar çiçeklerle kaplandı. Atacama Çölü'nde bu yıl çiçeklenmenin hem iki kere gerçekleşmesine hem de her zamankinden çok daha fazla olmasına bölgenin mart ve ağustos aylarında aldığı yoğun yağmurlar katkı sağladı.

Bu metindeki altı çizili fiilimsilerin türlerinin başharfleri sırasıyla yazıldığında ortaya çıkacak şifre aşağıdakilerden hangisi olur?

- A) SSSZiZSZSiiliis B) SSZZiZSZSiiliiz
C) SSSZSSZSZZSiiliss D) SSSZiZSSSiiliis

5. Aşağıda bazı cümlelerdeki zarf-fiillerin cümlelere kattığı anlamlara yer verilmiştir.

Cümleler	Kattığı Anlamlar
❖ Okulda yapılan toplantıya geç kalınca arkadaşları sinirlendi.	Durum
❖ Yönetmenin çektiği bu devam filmini zevk alarak seyrettim.	Durum
❖ Güneş doğduğunda tüm hayalleriyle beraber yola çıktı.	Zaman
❖ Bu kasabaya giderken eşyalarını yanında götürmemişti.	Durum

Bu zarf-fiillerin cümleye kattığı anlamlar doğruysa 'D', yanlışsa 'Y' harfiyle belirtilip sıralandığında aşağıdakilerden hangisi doğru olur?

- A) DDDY B) YDDD C) DDDD D) YDDY

6. **İsim-fiil**, fiil kök ve gövdelerine “-ma/-me, -mak/mek, -ış/-iş/-uş/-üş” ekleri getirilerek türetilen ve cümlede isim görevinde kullanılan sözcüklerdir.

Sıfat-fiil, fiil kök ve gövdelerine “-an, -ası, -mez, -ar, -dik, -ecek, -miş” ekleri getirilerek türetilen ve cümlede sıfat görevinde kullanılan sözcüklerdir.

Zarf-fiil, fiil kök ve gövdelerine “-ken, -alı, -esiye, -madan, -ince, -ip, -arak, -dıkça, -e...-e, -ır...-maz, -casına, -meksiniz, -diğında” ekleri getirilerek türetilen, cümlede zaman ve durum zarfı görevinde kullanılan sözcüklerdir.

Buna göre,

Cümle	
1.	En gözde ve en sevilen balıklardan biri olan çipura, kılçıkla uğraşmak istemeyenlerin en sevdiği balıktır.
2.	Danışmadaki görevliyi geride bırakarak merdivenleri çıkarken merak ve heyecan içindeydik hepimiz.
3.	Keçi evi; şehir hayatından ve kalabalığından uzaklaşmak için az bir inşaat malzemesiyle tasarlanan, sakin bir yaşam için kurgulanan bir yapıdır.
4.	Uzun zamandır yaşanan kuraklık nedeni ile susuzluk tehlikesi altında bulunan İstanbul'a müjde Meteorolojiden geldi.
5.	Tabiatın, evrenin, bedenimizin, ruhumuzun ve kalbimizin ritmi hayatımız boyunca müzikle daima ahenk içindedir.

Not: Sayı örüntüsü birinci cümle ile başlayacaktır.

Numaralanmış cümlelerde bulunan fiilimsi sayılarını gösteren sayı örüntüsü aşağıdakilerden hangisidir?

A) 53321

B) 52320

C) 43320

D) 42321

7. Amerikan Havacılık ve Uzay Dairesine (NASA) ait Kepler Uzay Teleskobu kullanılarak yapılan gözlemler sonucunda yeni bir öte gezegen keşfedildi. Kepler-452b adı verilen bu öte gezegen şimdiye kadar keşfedilen öte gezegenler arasında Dünya'ya en çok benzeyenlerden biri. Dünya'dan yaklaşık 1400 ışık yılı uzaklıkta bulunan bu öte gezegen, Güneş'ten biraz daha büyük bir yıldızın çevresinde dolanıyor. Kepler-452b, yıldızı etrafındaki bir turunu 385 günde tamamlıyor. Ayrıca öte gezegenin yaklaşık altı milyar yaşında olduğu ve çapının Dünya'nınkinin 1,6 katı olduğu biliniyor. Atmosferi olduğu düşünülen öte gezegenin yüzey sıcaklığı da Dünya'ninkine benziyor.

Bu metinde bulunmayan fiilimsi türü aşağıdaki cümlelerin hangisinde vardır?

A) Bu şirkete gelmeden önce birçok kişi gibi, o da bir dizi testten geçmiş.

B) Herkesin aynı şekilde işe alınması onu biraz olsun rahatlatmıştı.

C) Şirketteki rahat tavırları, onun yeni işine alıştığını gösteriyor.

D) Kısa süre içinde oldukça iyi bir başarı yakaladı ve herkes tarafından takdir gördü.

8. Aşağıda bazı kitapların içerikleriyle ilgili bilgiler yer almaktadır.

Şeker Portakalı

Kitabın başkahramanı Zeze, yaramaz hareketleriyle meşhur bir afacan. Mahallelinin “şeytan” olarak andığı bu çocuğu, öğretmeni ise bir “melek” olarak görüyor. Günün birinde Zeze ve ailesi, maddi imkânsızlıklar nedeniyle oturdukları evden taşınmak zorunda kalıyor. Zeze, önceleri taşınmalarına çok üzülse de bu durumu yeni taşındıkları evin bahçesindeki şeker portakalı fidanıyla telafi ediyor. Fidan, çok geçmeden Zeze'nin en iyi arkadaşı oluveriyor.

Küçük Kara Balık

Kitap, Balık Nine'nin başka balıklara Küçük Kara Balık'ın hikâyesini anlatmasıyla başlıyor. Küçük Kara Balık hep aynı yerde yaşamaktan sıkılmış, hep duyduğu ama hiç göremediği büyük denizlere ulaşma hayali kuruyor. Bu hayalini gerçekleştirmek için yola çıkmaya kalktığında yaşadığı yerdeki balıklar ona karşı çıkıyor ve böyle bir yolculuğun çok tehlikeli olduğu durumunu anlatıyorlar. Küçük Kara Balık büyük bir cesaret gösterip, doğup büyüdüğü yerden ayrılıp yola koyuluyor.

Bu kitap içeriklerinde kullanılan fiilimsilerle ilgili,

- I. Fiilimsilerin bütün türleri örneklendirilmiştir.
- II. Sıfat – fiilin yanındaki ismin düşmesiyle adlaşmış sıfat-fiil görevinde birden fazla sözcük kullanılmıştır.
- III. Cümleye durum anlamı katan zarf-fiil örneği yer almaktadır.
- IV. İsim-fiil eki almasına rağmen kalıcı isim görevindeki sözcüklere yer verilmiştir.

çıkarımlarından hangilerine ulaşamaz?

- A) I ve II B) II ve III C) II ve IV D) II, III ve IV

9. ★ **İsim-fiil:** Fiil kök ve gövdelerine “-ma/-me, -mak/mek, -ış/-iş/-uş/-üş” ekleri getirilerek türetilen ve cümlede isim görevinde kullanılan sözcüklerdir.
- **Sıfat-fiil:** Fiil kök ve gövdelerine “-an, -ası, -mez, -ar, -dik, -ecek, -miş” ekleri getirilerek türetilen ve cümlede sıfat görevinde kullanılan sözcüklerdir.
- ▲ **Zarf-fiil:** Fiil kök ve gövdelerine “-ken, -alı, -esiye, -madan,-ince, -ip, -arak, -dıkça, -e...-e, -ır...-maz, -casına, -mek-sizin, -dığında” ekleri getirilerek türetilen, cümlede zaman ve durum zarfı görevinde kullanılan sözcüklerdir.
- I. Sokaktayım, kimsesiz bir sokak ortasında
Yürüyorum, arkama bakmadan yürüyorum
- II. Kaç senedir kalbimde uyuyan hayal gibi
Karşı boş bahçelerde bir ince kız gezindi
- III. Olur mu gecemi yeşile çalmak
Yıldız çivilemek parmak uçlarıma
- IV. Bu kapıdan kol ve kanat kırılmadan geçilmez
Eşten, dosttan, sevgiliden ayrılmadan geçilmez

Numaralanmış dizelerdeki fiilimsiler, verilen sembollerle eşleştirildiğinde aşağıdakilerden hangisi doğru olur?

A)	I. ●	B)	I. ▲	C)	I. ▲	D)	I. ▲
	II. ●		II. ●		II. ●		II. ★
	III. ★		III. ★		III. ★		III. ●
	IV. ▲		IV. ▲		IV. ★		IV. ▲

10. Sıfat-fiil, fiil kök ve gövdelerine “-an, -ası, -mez, -ar, -dik, -ecek, -miş” ekleri getirilerek türetilen ve cümlede sıfat görevinde kullanılan sözcüklerdir.

Buna göre,

I. Bana düşmez can vermek, yumuşak bir kucakta Ben bu kaldırımların emzirdiği çocuğum Aman, sabah olmasın, bu karanlık sokakta Bu karanlık sokakta bitmesin yolculuğum	II. Akşamı getiren sesleri dinle Dinle de gönlümü aliver gitsin Saçlarımdan tutup kor gözlerinle Yaşlı gözlerime daliver gitsin
III. Sen kaçan bir yavru geyiksin dağda Ben peşine düşmüş bir canavarım İstersen dünyayı getir imdada Yeryüzünde bir sen, bir de ben varım	IV. Ey gönül, gidenlerden ümidini kes Kaçan bir hayale benziyor herkes Sanki kulağıma tanıdık bir ses Buluşmalar kaldı mahşere diyor

dizelerinin hangilerinde birden fazla sıfat-fiil kullanılmıştır?

- A) I ve II B) I ve III C) II ve IV D) III ve IV

11.

Ayrılık Hediyesi

Şimdi saat, sensizliğin ertesi
Yıldız dolmuş gökyüzü ayaydın
Avutulmuş çocuklar çoktan sustu
Bir ben kaldım tenhasında gecenin
Avutulmamış bir ben

Şimdi gözlerime ağlamayı öğrettim
Ki bu yaşlar
Utangaç boynunun kolyesi olsun
Bu da benden sana
Ayrılığın hediyesi olsun

Bu dizelerden hareketle aşağıdakilerden hangisi söylenebilir?

- A) Olumsuzluk eki almış bir fiilimsi vardır.
- B) Fiilimsi anlamından sıyrılıp kalıcı ad olan sözcükler bulunmaktadır.
- C) Üç farklı fiilimsi türünün örneği vardır.
- D) Ek eylem olarak yüklem olmuş fiilimsi yer almaktadır.

12. “Sev-” fiiline birtakım ekler getirilerek bu fiil cümle içinde isim-fiil sıfat-fiil ve zarf-fiil görevinde kullanılabilir. Örneğin “sev-” fiili, “İnsanları diğer canlılardan sevmek duygusu ayırır.” cümlesinde isim-fiil, “Seven insan, aşkı için her şeyi göze alır.” cümlesinde sıfat-fiil, “İnsan ancak sevince mutlu olur.” cümlesinde ise zarf-fiil görevinde kullanılmıştır.

Buna göre,

- I. Okulumuza gelen misafirleri kapıda çiçeklerle sınıfça karşıladık.
- II. Evimize misafir geldiğinde babam ve annemin heyecanı yüzlerinden okunuyordu.
- III. Sonbahar, yağmurların yağması ve yaprakların dökülmesiyle nihayet geldi.
- IV. Şehrimize gelip turistik faaliyetlerde bulunan bütün insanlar “Yüzen Adalar” a hayranlık duymuştur.

cümlelerinin hangisinde “gel-” fiili, fiilimsi görevinde kullanılmamıştır?

- A) I
- B) II
- C) III
- D) IV

13. Bazı sözcükler isim-fiil eklerini alarak zamanla bir nesnenin, eşyanın vb. kalıcı ismine dönüşürler: sarma, bağlama, çakmak...

Buna göre,

Masal formatında alışık olduğumuz bir üslubu gözetmeden masallar yazmış Sabahattin Ali. Bu, sadece tekerlemelerle sınırlı değil. Diğer eserlerinde olduğu gibi vermek istediği iletiyi eserin içine sindirdiği sorgulayıcı mesajları onun masallarında da açıkça görüyoruz. “Koyun Masalı” her şeyiyle ağır bir eleştiri ve ironi barındıran bir masal. Kurgusunu aşan bir anlatım var bu masalda. Toplumsal olaylara karşı oldukça duyarlı olan, yaşamak denen kaygıyı ağır bir sorgu hâlinde yaşayan Sabahattin Ali, tavrını açıkça ortaya koymaktan çekinmeyen ruh hâline sahip bir yazar.

metninde yer alan altı çizili kelimelerden hangisi zamanla kalıcı bir isim hâline gelmiştir?

- A) Gözetmeden
B) Tekermelerle
C) Yaşamak
D) Çekinmeyen

14. (1) Türküler, doğumda ninni ile başlayıp ölümlerde ağıtlarla sonlanan hayat ezgilerimiz, dalga dalga yayılıp bir yolculuğa çıkmıştır. (2) Zihniyet dünyamızın ifade biçimi, evreni algılayışımız, hayatı yaşayışımızın hikâyesi olmuş. (3) Kişinin teneffüs ettiği hava, konuştuğu dil, iman ettiği dinin yansımasıdır türküler. (4) Ortak vicdandır, toprağın vatan tutulmasıdır ezgilerimize eşlik eden hikmetli sevda sözlerimiz...

Bu metindeki numaralanmış cümlelerin hangisinde fiilimsi sayısı daha fazladır?

- A) 1 B) 2 C) 3 D) 4

15. Fiil kök veya gövdelerine “-an / -en, -ası / -esi, -maz / -mez,-ar, / -er, -dık / -dik, -acak / -ecek, -mış / -miş” eklerinin getirilmesiyle sıfat-fiil oluşturulur. Sıfat-fiiller tıpkı sıfatlar gibi isimleri niteleme görevi üstlenir.

Bu açıklamadan hareketle aşağıdaki dörtlüklerin hangisinde sıfat-fiil vardır?

- A) Evvel sen de yücelerden uçardın
Şimdi enginlere indin mi gönül
Derya, deniz, dağ, taş demez geçerdin
Karada menzilin aldın mı gönül
- B) Yiğitliğin elden gitti yel gibi
Damağımda tadı kaldı bal gibi
Hoyrat eli değmiş gonca gül gibi
Bozulmuş bağlara döndün mü gönül
- C) Hasta oldun yatağını istersin
Kadir Mevla'm sağlığını göstereceğin
Cennet-i Aladan bir köşk dilersen
Boynunun farzını kıldın mı gönül
- D) Karacaoğlan der ki söyle sözünü
Hakk'a teslim eyle kendi özünü
El içinde karalama yüzünü
Yolun doğrusunu buldun mu gönül

16. 1. Fiil kökü veya gövdesinden türemiştir.
2. Olumsuzluk eki alabilir.
3. Cümlede isim, sıfat ve zarf görevinde kelimeler oluşturan eklerdir.
4. Fiillerin aldığı “fiil çekim eklerini” yani şahıs ekleri, haber ve dilek kiplerini alamaz.

Bu özelliklere göre,

Necip Fazıl Kısakürek; şiirden öyküye, romandan tiyatro oyununa, düşünce yazılarından tarih ve tasavvuf yazılarına kadar pek çok tür ve alanda eserler vermiş bir sanatçı, düşünce adamıdır. Bu yazarlık serüveninde kendine bir dava adamı pozisyonu çizmiş; bu yüzden de eksik gördüğü her alana koşmuş, ürünler vermiş, düşünceler üretmiştir. “Hadiseleri fikirleştirme, fikirleri hadiseleştirme”, sanat yaklaşımı her zaman başat anlayışı olmuştur. Şiire, tiyatroya, romana tümüyle bu perspektiften bakmıştır.

metnindeki altı çizili kelimelerden hangisi fiilimsi değildir?

- A) Düşünce
B) Vermiş
C) Gördüğü
D) Anlayışı

17.

Yazmak, yaşadığını tutanaklara geçmektir. Yazdığınızda geleceğe önemli izler bırakırsınız. Hâlbuki konuştuğunuzda sadece yaşadığınız ana iz düşürsünüz. Bu izdüşüm kuma yazılan yazılar gibidir, bir söz dalgası gelir ve söylediğiniz şeyi bir sonrakiyle değiştirip umarsızca gider.

Bu metinle ilgili,

- I. Metinde farklı fiilimsi türlerine örnekler vardır.
- II. "Gelecek" kelimesi kalıcı isim olarak kullanılmıştır.
- III. "Değiştirip" sözcüğü cümleye zaman anlamı katmıştır.

yargılarından hangileri söylenemez?

- A) Yalnız II B) Yalnız III C) I ve III D) II ve III

18. Keçiboynuzu, bazı yörelerde adı harnup... Ballıbaba ya da ballı boynuz dendiği de olur. Batı Akdeniz'deki adı keçi-boynuzudur. Neden böyle denmiş dersiniz bunu herkes bilir ama malumu ilan edelim: Biçimi, keçilerin boynuzuna benzer de ondan... Ayrıca keçiler, tadına düşkündür; meyveye ulaşmak için neredeyse ağacına çıkarlar. Bu bakımdan da anlamlıdır adı. Dil tasarrufa yöneldiğinden halk kısaca buna "boynuz", yabanisine de "çakal boynuz" der. Eskiden aşılısı sevilerek, yabanisi ise zorda kalınca mecburiyetten yenirmiş. Eskiden diyoruz çünkü günümüzde aşılısına bile bakan yok.

Bu metindeki altı çizili kelimelerden hangileri sıfat-fiildir?

- A) Dendiği, bakan
- B) Kalınca, dendiği, ulaşmak
- C) Bakan, harnup, dendiği
- D) Ulaşmak, kalınca

19. 1. cümlede tüm fiilimsi türleri kullanılmalıdır.
2. cümlede bir tane kalıplaşmış isim fiil kullanılmalıdır.
3. cümlede durum bildiren zarf-fiile yer verilmelidir.

Aşağıdakilerin hangisinde bu kurallara uygun cümleler yazılmıştır?

- A) 1. cümle: Gelen adamı çağırarak ona yardım etmesi gerektiğini söyledi.
2. cümle: Fırına ekmek almaya giderken markete de uğramayı unutma!
3. cümle: Yaz gelince yanıma geldi.
- B) 1. cümle: Hiç düşünmez misin ki onunla tartışmanın bana zarar verebileceğini?
2. cümle: Bizim köye gidip oradan gelen dolmuş bugün gecikti.
3. cümle: Her zaman senin yanında olacağımı bilmeni isterim.
- C) 1.cümle: Yaşanan olaylardan sonra babasına koşup sarılmak istedi.
2. cümle: Danışmaya, bu konuyu sordum ama onlardan cevap alamadım.
3. cümle: Bağıra bağıra sokakta dolaşıyordu.
- D) 1.cümle: Yavaş yavaş unutmaya başlamıştı yaşananları.
2. cümle: Toprağa ekmeyi unutma fideleri.
3. cümle: Yayı gererek oku çok uzağa fırlattı.

20. (I) Antonie van Leeuwenhoek, hobi olarak küçük cisimleri incelemek için mercekleri ufalardı. (II) İlk ilkel mikroskopu yapıp onunla bakterileri ve tek hücrelileri incelemeye başladı. (III) İncelemeleri yaşamın kaynağı hakkında bilgi vermesi açısından önemliydi. (IV) Kullandığı mikroskoplar çok güçlü olmasa da mercekleri oldukça kaliteliydi.

Bu metindeki numaralanmış cümlelerle ilgili olarak aşağıdakilerden hangisi söylenemez?

- A) I. cümlede isim-fiil ve zarf-fiil kullanılmıştır.
B) II. cümlede birden fazla fiilimsi kullanılmıştır.
C) III. cümlede farklı türden fiilimsiler kullanılmıştır.
D) IV. cümlede sıfat-fiil, tamlama içinde kullanılmıştır.

21.

Sıfat-filler önlerindeki isim düştüğünde adlaşır. Bunlara “adlaşmış sıfat-fiil” denir. Örneğin “Gelen misafirleri çok iyi ağırladık.” cümlesindeki “gelen” sözcüğü sıfat-fiildir. Bu cümle “Gelenleri çok iyi ağırladık.” şeklinde yazıldığında ise “gelenler” sözcüğü adlaşmış sıfat-fiil olur.

Bu açıklamaya göre aşağıdaki cümlelerin hangisinde adlaşmış sıfat-fiil bulunmamaktadır?

- A) Bu şarkıyı tüm sevenlere armağan etmek istiyorum.
- B) Geleceğin bilinmezliği, biz insanlarda kaygıya yol açmaktadır.
- C) Savaş döneminde yaşayanların anlattıkları tüyler ürperticiydi.
- D) Apartmandan taşınanların bazıları elektrik faturasını ödememiş.

22. Zarf-fiil, cümleye zaman veya durum anlamı katabilmektedir.

Aşağıdaki cümlelerin hangisinde zarf-fiil, cümleye zaman anlamı katmıştır?

- A) Dün gece bize gelen misafirler yatıya kaldı, eve dönmediler.
- B) İstersen bu konuyu internette aratarak sorunun cevabını bulabilirsin.
- C) Bu güzel haberi alınca tüm çalışanlara hediyeler yaptırđım.
- D) Bütün gün boyunca televizyon seyretmekten başka bir şey yapmadı.